

*Siendo a los viajeros que viven, trabajan o van a la escuela en los condados de Allegheny, Armstrong, Beaver, Butler, Fayette, Greene, Indiana, Lawrence, Washington y Westmoreland.*

Traslado de emergencia a casa

Parking con transporte público

Ir en bici

Compartir coche

Compartir furgoneta

Transporte

**Viaja con Nosotros**



**commuteinfo.org**

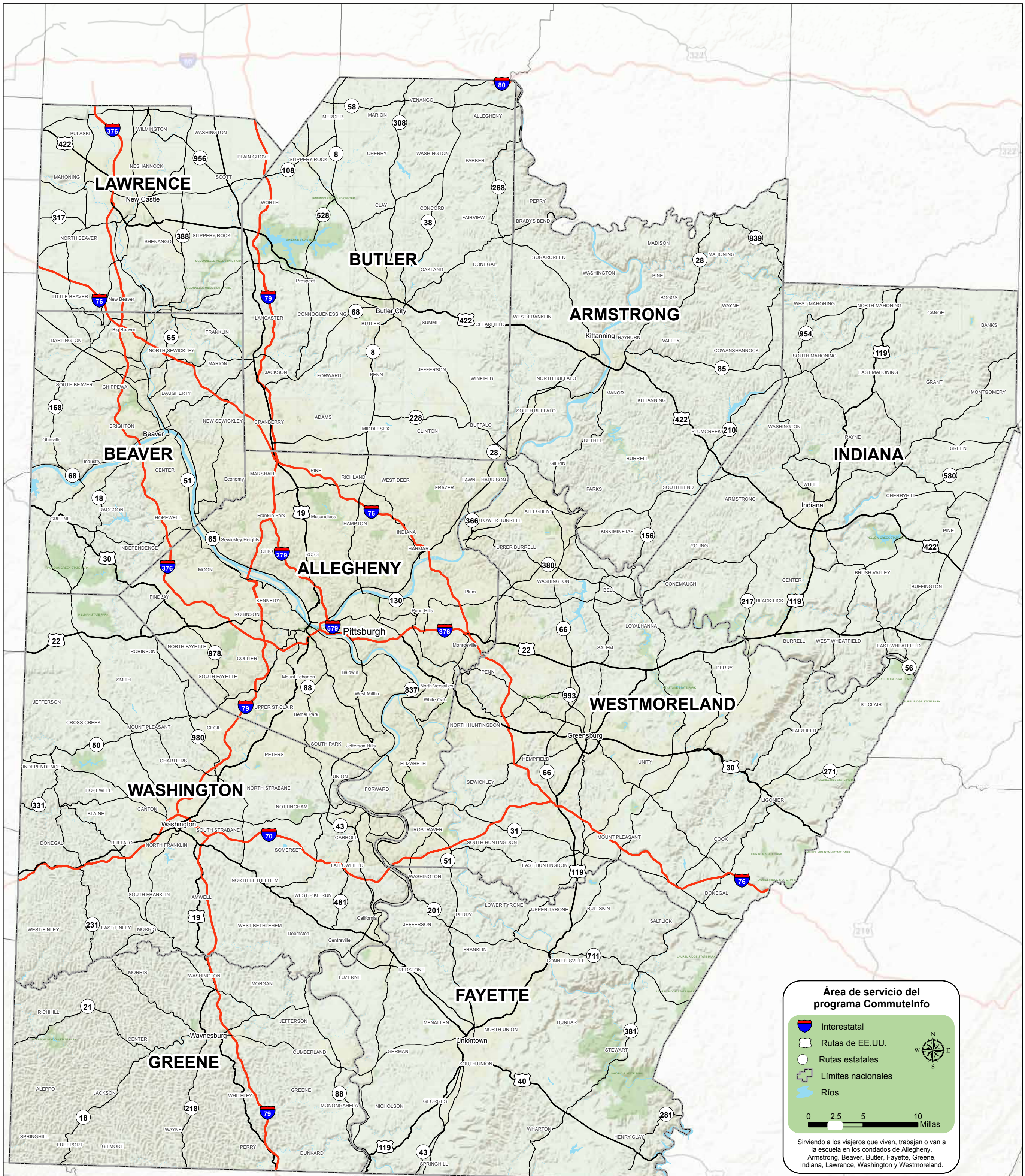


Operar un centro de recursos de opciones de viaje de servicio completo centrado en el cliente, ejecutar programas de viajes compartidos en furgonetas y coches en la región, y facilitar el foro para coordinar los esfuerzos de viajes compartidos regionales- el programa CommuteInfo de la Southwestern Pennsylvania Commission es la ventanilla única regional de servicios de viajes compartidos.

El objetivo del programa es que aquellos viajeros que vivan, trabajen o asistan a la escuela en la región de 10 condados elijan compartir el viaje en lugar de conducir solos, al menos dos veces a la semana.

CommuteInfo ofrece servicios de búsqueda de trayectos similares, un servicio de viaje de emergencia a casa, una lista de todas las instalaciones de parking con transporte público regionales, proporciona información a los viajeros y los empleadores acerca de los beneficios de compartir el viaje, y cómo funciona el Programa CommuteInfo.

Con CommuteInfo, los trabajadores tienen un mayor acceso a puestos de trabajo y los empleadores tendrán acceso a un mercado de trabajo más grande. Los participantes del programa pueden ahorrar un montón de dinero en los desplazamientos en comparación con conducir solos.



**Área de servicio del programa CommuteInfo**

- Interestatal
- Rutas de EE.UU.
- Rutas estatales
- Límites nacionales
- Ríos

0 2.5 5 10 Millas

Siendo a los viajeros que viven, trabajan o van a la escuela en los condados de Allegheny, Armstrong, Beaver, Butler, Fayette, Greene, Indiana, Lawrence, Washington y Westmoreland.

Fuente: Esri, USGS, NOAA

**commuteinfo.org**  
una manera mejor de trabajar  
**1-888-819-6110**

La Southwestern Pennsylvania Commission (SPC) por la presente da aviso público de que es la política de la Comisión asegurar el pleno cumplimiento del Título VI de la Ley de Derechos Civiles de 1964, la Ley de Restauración de Derechos Civiles de 1987, la Orden Ejecutiva 12898 sobre Justicia Ambiental, y los estatutos y reglamentos de todos los programas y actividades relacionadas. El Título VI y otras leyes conexas requieren que ninguna persona en los Estados Unidos de América, por motivos de raza, color, sexo, origen nacional, edad o discapacidad, sea excluida de la participación en, se le nieguen los beneficios de, o sea objeto de otro modo de discriminación bajo cualquier programa o actividad para la cual SPC recibe asistencia financiera federal. Cualquier persona que crea que ha sido perjudicada por una práctica discriminatoria ilegal por SPC conforme al Título VI tiene derecho a presentar una queja formal ante la Comisión. Cualquier queja debe ser por escrito y presentada ante el Coordinador del Título VI de SPC dentro de los ciento ochenta (180) días siguientes a la fecha en la que se produjo el incidente discriminatorio alegado. Para obtener más información, o para obtener un Formulario de Queja de Discriminación del Título VI, visite nuestro sitio web en: [www.spcregion.org](http://www.spcregion.org) o llame al 412-391-5590.





¡Comience a ahorrar en sus gastos de desplazamientos diarios!

Haga que le sobre más dinero en el bolsillo al final de mes, no en el depósito de gasolina de su coche. Sólo tiene que compartir su viaje. Póngase en contacto con CommuteInfo hoy mismo para solicitar un informe de las opciones de viaje gratuito que le proporcionará recursos y contactos que le ayudarán a empezar a ahorrar con compartiendo su viaje!

Su informe de las opciones de viaje gratuito personalizado le proporcionará:

- Información de contacto para para posibles compañeros para compartir coche, furgoneta o bici.
- Un listado de furgonetas y coches compartidos con asientos disponibles que coinciden con su viaje.
- Información sobre el servicio de transporte público y las instalaciones de parking con transporte público cerca de su casa.

¡Solicite su informe gratuito hoy mismo!



## Transporte

El servicio de transporte proporcionado por los operadores de rutas fijas en el suroeste de Pennsylvania incluye el viaje en Inclines y el tren ligero (el "T").

Hay 11 operadores del servicio público de rutas fijas que prestan servicios dentro de sus áreas geográficas locales (ver el mapa a la derecha).

Siete de los operadores también ofrecen servicio de cercanías al centro de Pittsburgh.

Consulte a los operadores directamente para conocer la información sobre las tarifas y los horarios actualizados.

### Operadores de Transporte de Rutas Fijas en el suroeste de Pennsylvania:



Beaver County Transit Authority  
724-728-8600  
www.bcta.com



Butler Transit Authority  
724-283-1783  
www.ButlerTransitAuthority.com



Fayette Area Coordinated Transportation  
724-628-7433 or 1-800-321-7433  
www.FactBus.com



Indiana County Transit Authority  
724-465-2140 or 1-800-442-6928  
www.IndiGoBus.com



Mid Mon Valley Transit Authority  
724-489-0880  
www.mmvta.com



New Castle Area Transit Authority  
724-654-3130  
www.NewCastleTransit.org

Operadores de Transporte en el suroeste de Pennsylvania:



Port Authority of Allegheny County  
412-442-2000  
www.PortAuthority.org



Town & Country Transit  
724-548-8696 or 1-800-245-8588  
www.TandCTransit.com



Washington City Transit  
724-223-2442 or 724-225-4592  
www.WashingtonCityTransit.org



Washington RIDES  
724-223-8747  
www.washingtonrides.org



Westmoreland County Transit Authority  
724-834-9282 or 1-800-221-9282  
www.WestmorelandTransit.com



## Parking con transporte público

Una instalación de parking con transporte público es un área designada donde los conductores de automóviles estacionan sus vehículos o los pasajeros llegan y luego realizan un transbordo a vehículos de transporte público, o se reúnen con su grupo de coche o furgoneta compartida para viajar a sus respectivos destinos.



CommuteInfo proporciona información detallada sobre cada instalación de parking con transporte público ubicada en su área de servicio de 10 condados. Llame a 1-888-819-6110 para obtener más información acerca de una instalación de parking con transporte público cerca de usted, o acceda a la lista completa visitando CommuteInfo.org.



## Traslado de emergencia a casa (ERH)

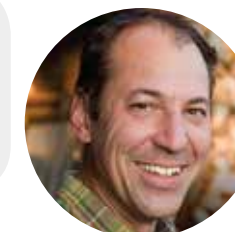
No hay necesidad de preocuparse por cómo va a llegar a casa si se produce una emergencia inesperada. El servicio Emergency Ride Home (ERH) de CommuteInfo ofrece el reembolso para los viajeros que participen en un viaje en furgoneta registrado, un coche compartido, un grupo de ciclistas y viajeros de transporte elegibles para viajes comprados para llegar a casa en caso de una emergencia inesperada.



Póngase en contacto con CommuteInfo en el 1-888-819-6110 o visite CommuteInfo.org para aprender más acerca de la elegibilidad y las directrices ERH.

## Cómo ahorra la gente con CommuteInfo...

"Calculo que he podido ahorrarme más de 221.000 millas de mi coche gracias a 15 años de compartir furgoneta."



Al, participante de un grupo de viaje en furgoneta compartida



"Hablé con mi jefe y me enteré de que ofrecían una prestación para la elección de cercanías que ayuda a cubrir el coste del autobús o de los viajes en furgonetas compartidas. Gracias por la sugerencia CommuteInfo!"

Helen, viajera

"Me gusta mucho compartir el coche para ir trabajar. Wendy y yo nos turnamos para conducir. ¡El poder dividir los costes de gasolina y estacionamiento me ayuda a ahorrar más de 200 dólares al mes!"

Marilyn, participante de un coche compartido



Obtenga más información sobre cómo ahorrar en su viaje en CommuteInfo.org

## Opciones de viaje



### Transporte

Viajar en autobús, en el Incline o en "T".



### Compartir furgoneta

7 a 15 personas que viajan juntas en un vehículo de transporte alquilado.



### Compartir coche

Dos o más personas que viajan juntas en un vehículo de propiedad privada.



### Ir en bici

Incluye ir en bici solo o como parte de un grupo de ciclistas.



### Caminar

Incluye caminar solo o con otros.



## Compartir furgoneta

Los grupos de viajes en furgoneta son grupos de 7 a 15 personas que viajan juntas de manera regular en una furgoneta de transporte alquilada.



Varios miembros del grupo hacen de voluntarios para ayudar a impulsar y ayudar con el funcionamiento del grupo.

Los grupos de viajes en furgoneta suelen viajar más de 15 millas en una dirección y sólo tienen sólo un viaje programado al día. Esta opción funciona mejor para las personas con horarios consistentes.

CommuteInfo opera el servicio de grupos de viajes en furgoneta de la región, y ofrece asistencia y apoyo a los grupos actuales y potenciales.



## Compartir coche

Compartir coche se trata de dos o más personas que viajan juntas en uno de los vehículos de propiedad privada de los participantes.



Cuando usted se registra en CommuteInfo, recibirá una lista de otras personas que hacen un viaje parecido al suyo y que también están interesadas en compartir el coche. Los viajeros son libres de ponerse en contacto con otras personas en la lista para organizar un viaje compartido.

Todos los inscritos en el viaje en coche compartido de CommuteInfo reciben un kit de seguridad de emergencia en carretera de manera gratuita, y cada miembro del coche compartido registrado está cubierto por el servicio ERH de CommuteInfo.



## Primeros pasos con grupos de viajes en furgoneta y coche

### 1. Únase a un grupo de viaje existente:

Visite la sección de anuncios de viajes en furgoneta y viajes compartidos en coche en CommuteInfo.org para obtener detalles de los grupos actuales. Se proporciona información de contacto para grupos específicos una vez se haya registrado en CommuteInfo.

### 2. Formar un nuevo grupo

Pueden registrarse grupos nuevos de viajes en furgoneta y coche con CommuteInfo llamando al 1-888-819-6110. Además, CommuteInfo está listo para ayudar a los viajeros interesados en formar un nuevo grupo de viaje en furgoneta o coche compartido. Póngase en contacto con CommuteInfo hoy mismo para programar la consulta de su grupo en persona, o para solicitar un paquete informativo de formación de un grupo de viaje en furgoneta.



## Ir en bici

Ir en bicicleta es una opción activa y de bajo coste para viajes más cortos.

CommuteInfo mantiene una lista de los pasajeros que viajan en bicicleta con experiencia dispuestos a ayudar a otros a comenzar los desplazamientos en bicicleta. Puede consultar a estos ciclistas experimentados para planificar su viaje o conocer dónde hay aparcabici / taquillas y otras instalaciones para bicicletas. Para las personas que deciden compartir su viaje diario al trabajo, su acuerdo puede formalizarse como un grupo de viaje con las bicis.



Para obtener más información sobre cómo viajar en bici, compartir grupos de bici o acceder a recursos adicionales de trayectos en bicicleta, visite CommuteInfo.org.



## Caminar

Caminar es una gran opción si está buscando incluir más actividad física en su rutina diaria.



Incluso si es incapaz de caminar toda la distancia, su viaje probablemente ya incluye algún tramo a pie. Encontrar maneras de aumentar la cantidad que usted camina cada día, como caminar a la parada de autobús, es una buena manera de empezar.

Póngase en contacto con CommuteInfo hoy mismo en el 1-888-819-6110 o visite CommuteInfo.org para obtener consejos de seguridad peatonal.

## STREET SMARTS

Bien esté conduciendo, yendo en bicicleta o caminando, recuerde siempre que debe respetar a los automovilistas, ciclistas y peatones que comparten las carreteras y aceras con usted. Si lo hace, ayudará a mantener a todos a salvo.



### Aquí tiene algunos consejos "Street Smart" a tener en cuenta la próxima vez que inicie su viaje:

**Conductores:** No se distraiga con actividades como comer y beber, o enviar correos electrónicos, mensajes de texto y hablar por teléfono. Manténgase atento a la carretera.

**Ciclistas:** Comparta el carril con los automovilistas cuando se está moviendo más lentamente que el tráfico y pueda circular en bicicleta de forma segura por la derecha.

**Peatones:** Donde no haya aceras, camine en el lado izquierdo de la carretera frente al tráfico.

Para aprender más sobre la campaña Street Smarts o descargar las tarjetas, por favor visite CommuteInfo.org.