

Al servizio di pendolari che risiedono o lavorano o vanno a scuola nelle contee di Allegheny, Armstrong, Beaver, Butler, Fayette, Greene, Indiana, Lawrence, Washington e Westmoreland.

- Trasporto pubblico
- Pulmino collettivo
- Auto collettiva
- In bicicletta
- Park-n-Ride
- Accompagnamento a casa di emergenza

Viaggia con noi



commuteinfo.org

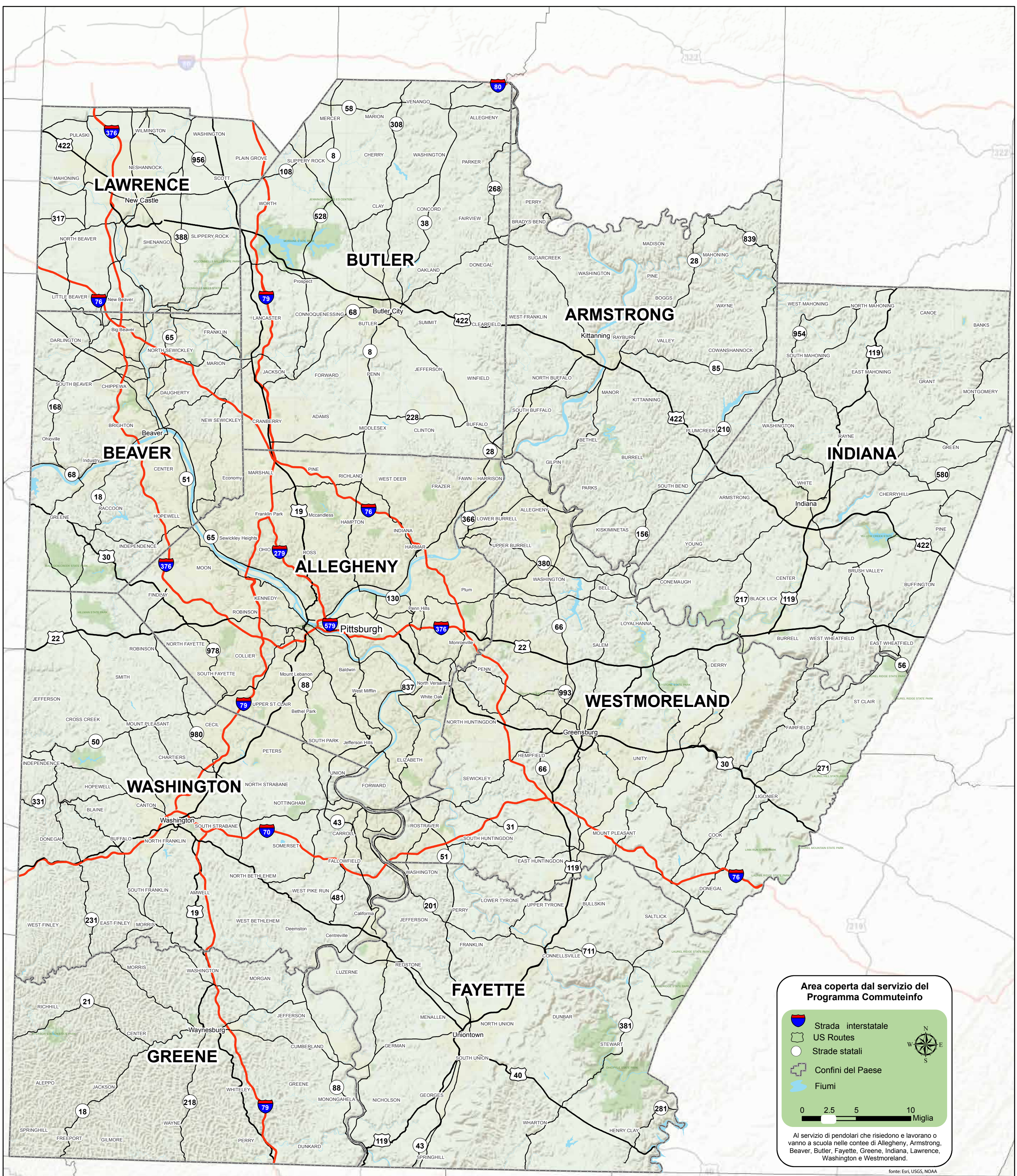


Ente operatore di un centro risorse orientato al cliente per offrire opzioni full-service destinate ai pendolari, gestore dei programmi di pulmino collettivo e auto collettiva, nonché promotore del forum per il coordinamento regionale delle iniziative di ridesharing, il Programma CommuteInfo della Southwestern Pennsylvania Commission rappresenta il punto d'incontro per tutti i servizi di ridesharing.

Il Programma punta a incentivare la condivisione del veicolo (ridesharing) almeno un paio di volte la settimana tra i pendolari che si recano al lavoro o a scuola nella regione delle 10 contee normalmente guidando da soli.

CommuteInfo offre servizi di abbinamento viaggiatori, un servizio di accompagnamento a casa di emergenza, un elenco di tutte le strutture Park-n-Ride (parcheggio e autobus), così come informazioni per pendolari e datori di lavoro sui vantaggi del ridesharing e sulle modalità operative del Programma CommuteInfo.

Con CommuteInfo, i lavoratori ampliano il bacino di posti di lavoro accessibili, mentre i datori di lavoro accedono a un mercato del lavoro più vasto. Il risparmio per i partecipanti al Programma è considerevole rispetto a chi viaggia da solo.



La Southwestern Pennsylvania Commission (SPC) comunica che è sua prassi garantire il pieno rispetto del Titolo VI del Civil Rights Act del 1964, del Civil Rights Restoration Act del 1987, del Decreto dell'esecutivo n. 12898 sulla Giustizia ambientale e relativi statuti e regolamenti in tutti i suoi programmi e attività. Ai sensi del Titolo VI e degli statuti correlati nessuno negli Stati Uniti sarà soggetto a discriminazione, esclusione da o, in altro modo, negazione di benefici derivanti da programmi e attività della SPC sovvenzionati dal Governo federale sulla base dell'etnia, del colore, della nazionalità, dell'età o della disabilità. Ciascun soggetto senza di essere stato lesa da una prassi discriminatoria illecita perpetrata dalla SPC ai sensi del Titolo VI ha diritto di sporgere denuncia formale presso la Commissione. Tale denuncia deve essere scritta e presentata presso il Title VI Coordinator della SPC entro e non oltre centottanta (180) giorni dalla data in cui l'asserito evento discriminatorio ha avuto luogo. Per ulteriori informazioni o per ottenere un modulo denunciare una discriminazione ai sensi del Titolo VI (Title VI Discrimination Complaint Form), visitare il nostro sito web all'indirizzo: www.spreion.org oppure chiamare 412-391-5590.

commuteinfo.org
per lavorare meglio
1-888-819-6110



Inizia a risparmiare sulle spese di viaggio giornaliero!

Non sprecare i soldi guadagnati con tanta fatica alla pompa: condividi il tuo tragitto con altri pendolari. Rivolgiti oggi stesso al CommuteInfo per richiedere un resoconto sulle opzioni gratuite per i pendolari e i recapiti di ridesharing che ti aiuteranno a risparmiare!

Il resoconto sulle opzioni gratuite per pendolari riporta:

- Recapiti di potenziali partner per viaggiare in pulmino collettivo, auto collettiva e bicicletta.
- Un elenco dei posti disponibili su auto e pulmini collettivi attinenti al tragitto da coprire.
- Informazioni sul servizio di trasporto pubblico e sulle strutture Park-n-Ride nelle vicinanze.

Richiedi un resoconto oggi stesso!



Trasporto pubblico

Servizio di trasporto fornito da operatori con itinerari prestabiliti nella Pennsylvania sud-occidentale a mezzo autobus, funicolare (incline) e metropolitana leggera (la "T").

Gli operatori del servizio pubblico con itinerari prestabiliti nell'ambito delle rispettive aree geografiche locali sono 11 (vedere mappa a destra).

Sette degli operatori forniscono anche servizio per pendolari verso il centro città di Pittsburgh.

Consultare gli operatori direttamente per ottenere orario e tariffario aggiornato.

Operatori del trasporto pubblico con itinerario prestabilito nella Pennsylvania sud-occidentale:



Azienda di trasporto pubblico Contea di Beaver
724-728-8600
www.bcta.com



Azienda di trasporto pubblico di Butler
724-283-1783
www.ButlerTransitAuthority.com



Trasporto coordinato area di Fayette
724-628-7433 or 1-800-321-7433
www.FactBus.com



Azienda di trasporto pubblico Contea di Indiana
724-465-2140 or 1-800-442-6928
www.IndiGoBus.com



Azienda di trasporto pubblico di Mid Mon Valley
724-489-0880
www.mmvt.com



Azienda di trasporto pubblico area di New Castle
724-654-3130
www.NewCastleTransit.org

Operatori di trasporto pubblico nella Pennsylvania sud-occidentale



Autorità portuale della Contea di Allegheny
412-442-2000
www.PortAuthority.org



Town & Country Transit
724-548-8696 or 1-800-245-8588
www.TandCTransit.com



Washington City Transit
724-223-2442 or 724-225-4592
www.WashingtonCityTransit.org



Washington RIDES
724-223-8747
www.washingtonrides.org



Azienda di trasporto pubblico della Contea di Westmoreland
724-834-9282 or 1-800-221-9282
www.WestmorelandTransit.com



Park-n-Ride

Una struttura Park-n-Ride è un'area designata dove automobilisti possono parcheggiare l'auto o pendolari possono essere accompagnati per poi proseguire il percorso in autobus, oppure utilizzata come punto d'incontro per gruppi di auto e pulmini collettivi per raggiungere la propria destinazione.



CommuteInfo fornisce informazioni dettagliate su ciascuna struttura Park-n-Ride ubicata nella area servita dalle 10 contee. Chiamare 1-888-819-6110 per ulteriori informazioni sulla struttura Park-n-Ride nelle vicinanze oppure consultare l'elenco completo visitando CommuteInfo.org.



Accompagnamento a casa di emergenza

In caso di un imprevisto o un'emergenza, ritornare a casa non è un problema.

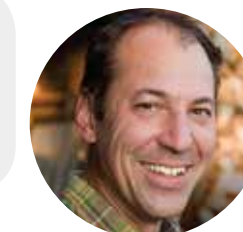


Il servizio Accompagnamento a casa di emergenza (Emergency Ride Home, ERH) di CommuteInfo rimborsa il costo del viaggio di ritorno a casa dei partecipanti registrati ad auto collettive, pulmini collettivi, bikepool e trasporto pubblico idoneo nell'eventualità di un imprevisto o un'emergenza.

Chiamare CommuteInfo al numero 1-888-819-6110 oppure visitare CommuteInfo.org per ottenere ulteriori informazioni sull'idoneità e le linee guida del servizio ERH.

Il risparmio di chi utilizza CommuteInfo...

"Considero di avere risparmiato 221.000 miglia sul tachimetro della mia auto grazie a 15 anni di pulmino collettivo."



Al, partecipante pulmino collettivo

"Utilizzare l'auto collettiva è un'esperienza davvero piacevole. Io e Wendy facciamo a turno alla guida. Dividere i costi di benzina e parcheggio mi aiuta a risparmiare oltre \$ 200 al mese!"

Marilyn, partecipante auto collettiva



"Ho scoperto che il mio datore di lavoro offre un sussidio per i pendolari che aiuta a coprire le spese di autobus e pulmino collettivo. Grazie del suggerimento CommuteInfo!"

Helen, utente trasporto pubblico



Ulteriori informazioni sui risparmi per i pendolari all'indirizzo CommuteInfo.org

Opzioni per pendolari



Trasporto pubblico
Autobus, funicolare (incline) e la "T".



Pulmino collettivo
Veicolo in leasing condiviso da 7-15 occupanti pendolari.



Auto collettiva
Veicolo di proprietà privata condiviso da due o più occupanti pendolari.



In bicicletta
Andare in bicicletta da soli oppure in gruppo nell'ambito di un "bikepool".



A piedi
Camminare da soli o in compagnia.



Pulmino collettivo

Gruppi di 7-15 occupanti pendolari che viaggiano regolarmente insieme in un pulmino noleggiato.



Diversi membri del gruppo si prestano a guidare e assistere nelle operazioni del gruppo.

I pulmini collettivi di solito percorrono più di 15 miglia all'andata ed effettuano un solo viaggio andata e ritorno al giorno. Questa opzione è adatta a individui con orari regolari.

CommuteInfo gestisce il servizio di pulmino collettivo della regione e offre assistenza e supporto a gruppi di partecipanti abituali e potenziali.



Auto collettiva

Due o più occupanti che viaggiano insieme nell'autoveicolo di proprietà di uno dei partecipanti.



Quando ti iscrivi a CommuteInfo, ricevi un elenco degli altri partecipanti che percorrono tragitti simili interessati a condividere il viaggio. I pendolari sono liberi di contattare gli altri nell'elenco per organizzare l'auto collettiva.

Tutte le auto collettive registrate presso CommuteInfo ricevono un kit di emergenza bordo strada e ogni membro dell'auto collettiva registrata è coperto dal servizio Accompagnamento a casa d'emergenza (ERH, Emergency Ride Home) di CommuteInfo.



In bicicletta

Andare in bicicletta è un'opzione dinamica e a basso costo per percorsi brevi. CommuteInfo gestisce un elenco di ciclisti esperti pendolari disposti ad aiutare altri a iniziare. Puoi consultare questi ciclisti per programmare il tuo itinerario e ottenere informazioni sull'ubicazione di portabici/armadi e altre strutture per bicicletta. Chi decide di condividere il percorso giornaliero, può formalizzare questa intesa creando il cosiddetto "bikepool".



Per apprendere di più sui percorsi in bicicletta, i bikepool o l'accesso alle tradizionali risorse per viaggiare in bicicletta, visitare CommuteInfo.org.



A piedi

Andare a piedi è un'ottima scelta se desideri integrare maggiore attività fisica nella tua routine quotidiana.



Anche se non puoi coprire l'intero tragitto a piedi, puoi forse percorrerne parte. Escogitare modi per camminare di più ogni giorno, come raggiungere la fermata d'autobus a piedi, è un ottimo modo per iniziare.

Contatta CommuteInfo oggi stesso al numero 1-888-819-6110 oppure visita CommuteInfo.org per consigli sulla sicurezza pedonale.



Per iniziare a utilizzare il pulmino collettivo e l'auto collettiva

1. Unisciti a un gruppo di ridesharing preesistente

Visita la sezione dedicata ai pulmini collettivi (vanpool) e auto collettive (carpool) della pagina CommuteInfo.org per ottenere informazioni sui gruppi correnti. I recapiti per specifici gruppi vengono forniti solo dopo essersi registrati presso CommuteInfo.

2. Forma un nuovo gruppo

I nuovi gruppi per auto e pulmini collettivi possono registrarsi presso CommuteInfo chiamando il numero 1-888-819-6110. CommuteInfo è anche disposto a offrire la propria assistenza ai pendolari interessati a formare nuovi gruppi per auto o pulmini collettivi. Contatta CommuteInfo oggi stesso per prenotare una consulenza personale per il tuo gruppo o richiedere un pacchetto informativo sulla formazione dei pulmini collettivi.



STREET SMARTS

Alla guida, in bicicletta o a piedi, ricorda sempre di rispettare automobilisti, ciclisti e pedoni che condividono la strada e il marciapiede con te. In questo modo si garantisce la sicurezza di tutti.



Ecco alcuni suggerimenti di "Street Smart" da ricordare la prossima volta che ti metti in viaggio:

Automobilisti: evitare attività che potrebbero distrarre dalla guida, come mangiare, bere, inviare e-mail ed SMS o parlare al telefono. Concentrarsi sulla strada.

Ciclisti: condividere la corsia con gli automobilisti quando si procede a una velocità inferiore a quella del traffico e spostarsi sulla destra.

Pedoni: in assenza di marciapiedi, camminare sul lato sinistro della strada in direzione opposta alla corrente di traffico.

Per ulteriori informazioni sulla campagna Street Smarts o per scaricare la scheda informativa, visitare CommuteInfo.org.